

**FICHA DE CARACTERÍSTICAS TÉCNICAS  
VIGAS DE CARGA PRETENSADAS**

**FABRICANTE**

Nombre: PREFABRICADOS VILLALONGA, S.A.

**FÁBRICA**

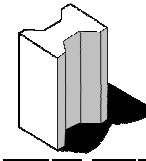
Dirección: C/ PAZ, S/N

Localidad: VILLALONGA (VALENCIA)

Código Postal: 46720

**TÉCNICO AUTOR DE LA MEMORIA**

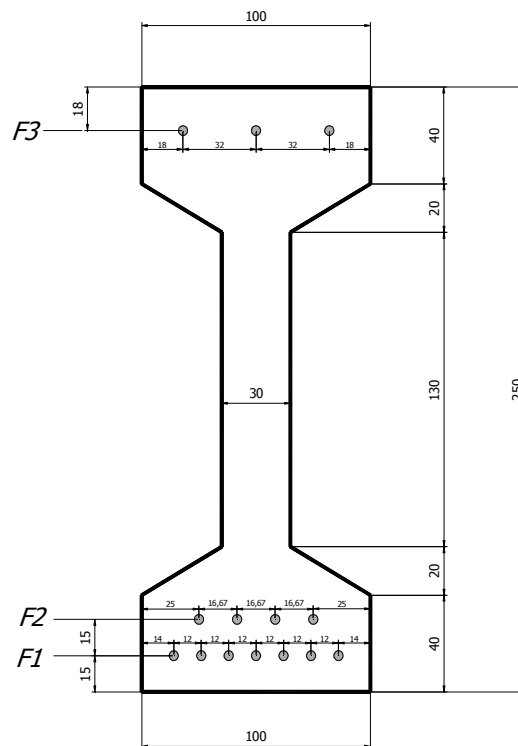
D. FRANCESC LLECHES BARBER – Ingeniero Técnico Industrial



**PREVILSA**

**PREFABRICADOS VILLALONGA, S.A.**

**1. VIGA** (cotas en mm)



RECUBRIMIENTOS	(mm)
Recubrimiento lateral F3	15.5/16
Recubrimiento lateral F2	22.5/23
Recubrimiento lateral F1	11.5/12
Recubrimiento inferior	12.5/13
Recubrimiento superior	15.5/16

TOLERANCIAS	(mm)
Secciones Transversales	±10
Distancias Acero	±10
Angulo de desviación	±2,5
Comba lateral	±L/700
Contraflecha en el plano vertical	±L/700
Inclinación del plano central vertical	±L/700